

InCTRL

Hệ thống báo cáo và phân tích dữ liệu trên nền Web



Chương trình phần mềm InCTRL Software Program làm cho dữ liệu sóng siêu âm trở nên sẵn sàng ở mọi nơi có truy cập vào Web

InCTRL phối hợp và cải tiến các công cụ để cải thiện việc bảo trì, tiết kiệm chi phí và tăng độ tin cậy của sản phẩm

Giải pháp phối hợp việc phân tích và quản lý dữ liệu với phần mềm thu thập thông tin và các cảm biến siêu âm để kiểm soát tình trạng của các thiết bị trọng yếu, phát hiện rò rỉ áp suất, chân không, và hiện tượng phát tia lửa điện, hồ quang.

Hệ thống InCTRL kết hợp với SoundCTRL và UL101, là thiết kế duy nhất cho các tổ chức, công ty đi trước thời đại kiểm soát hoàn hảo hệ thống và thiết bị của họ.

Cung cấp thông tin sẵn sàng cho việc ra quyết định quản trị

InCTRL là một ứng dụng trên nền Web cung cấp thông tin tổng quát về thiết bị cho các nhà quản lý cấp trung và cao. Các thông tin cần thiết để quyết định đầu tư vốn và các thông tin dự án giờ đã sẵn sàng, thay vì trước đây thông thường chỉ các kỹ thuật viên mới nắm được.

Phát triển tiêu chuẩn của công ty về việc kiểm soát các thiết bị trọng yếu

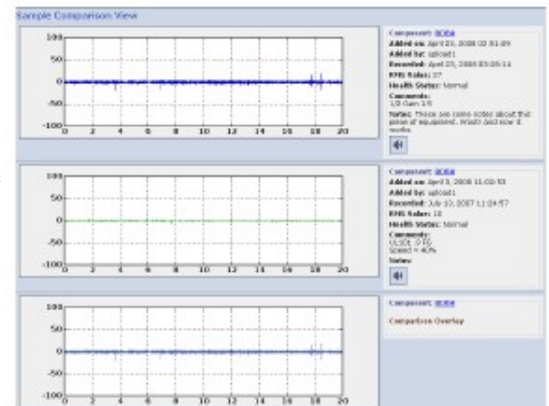
Sử dụng InCTRL để thu thập thông tin và phát triển các quy trình kiểm tra các thiết bị trọng yếu từ các nhà máy khác nhau. Bạn có thể so sánh viện thực hiện với quy trình thành tiêu chuẩn công ty để làm các tiêu chuẩn so sánh.

Chia sẻ dữ liệu và kết quả kiểm tra giữa các nhà máy, vị trí khác nhau

InCTRL lý tưởng cho các công ty sở hữu nhiều nhà máy hoặc các trung tâm dịch vụ trên thế giới. Dữ liệu có thể được chia sẻ dễ dàng. Các nhà quản trị cao cấp có thể truy cập tất cả các thông tin được thu thập ở dạng báo cáo chi tiết hoặc tổng quát.

Huấn luyện kỹ thuật viên và các nhà quản lý nhanh chóng

Sử dụng phần mềm thu thập thông tin của CTRL như cảm biến siêu âm UL101 Ultrasound Sensor và SoundCTRL rất dễ dàng, thậm chí dễ hơn sử dụng InCTRL để thu thập thông tin, và giúp huấn luyện phân tích dữ liệu sóng siêu âm do UL101 thu nhận. Các kỹ thuật viên mới và các nhà quản lý có thể nhanh chóng trở thành các chuyên gia chẩn đoán các hư hỏng của thiết bị và các vấn đề về bôi trơn.



Phân tích và báo cáo tình trạng thiết bị

Tính năng của ứng dụng InCTRL trên nền Web

Yêu cầu tối thiểu

Phiên bản Internet mới nhất
Explorer hoặc Firefox

Dung lượng lưu trữ

Tối thiểu: 3 GB
(100 điểm kiểm tra/tháng cho > 6 năm)
Nâng cấp: 1 GB intervals

Các lý do để sử dụng InCTRL

Dữ liệu kiểm tra xu hướng của sóng siêu âm

InCTRL cung cấp công cụ để dự đoán xu hướng của dữ liệu ra từ UL101 qua thời gian để giám sát các dấu hiệu của sự mài mòn, hư hỏng thiết bị.

So sánh dữ liệu sóng siêu âm

So sánh dữ liệu kiểm tra hiện tại với các kết quả kiểm tra trước hoặc trên cùng một điểm kiểm tra hoặc từ các điểm kiểm tra khác của cùng một thiết bị

Cảnh báo các thiết bị nghi ngờ có hư hỏng

Cài đặt ngưỡng cho thiết bị của bạn. Khi sóng siêu âm vượt quá ngưỡng, thiết bị sẽ tự động được cảnh báo là có nghi ngờ hư hỏng, và yêu cầu kiểm tra thiết bị

Quản lý dữ liệu và các thiết bị trọng yếu

Bạn có thể quản lý các thiết bị quan trọng với InCTRL bằng cách định nghĩa vị trí, mã nhận dạng thiết bị và các điểm kiểm tra bằng sóng siêu âm

Đễ dàng chia sẻ thông tin

Bạn có thể chia sẻ dữ liệu và báo cáo từ bất kỳ máy tính cá nhân nào có truy cập vào Web. Bạn cũng có thể tạo ra một danh sách các nhân viên sẽ được thông báo khi một phần của thiết bị bị cảnh báo.

Tạo ra các báo cáo

Các phân tích và dữ liệu sóng siêu âm được tóm tắt thành các báo cáo cho các bộ phận riêng rẽ của thiết bị hoặc cho toàn bộ nhà máy. Bạn có thể nhận được một báo cáo nhanh về tình trạng thiết bị để lập kế hoạch và sản xuất.

Qui cách của ứng dụng kết nối InCTRL

Giấy phép

Windows Desktop PC License

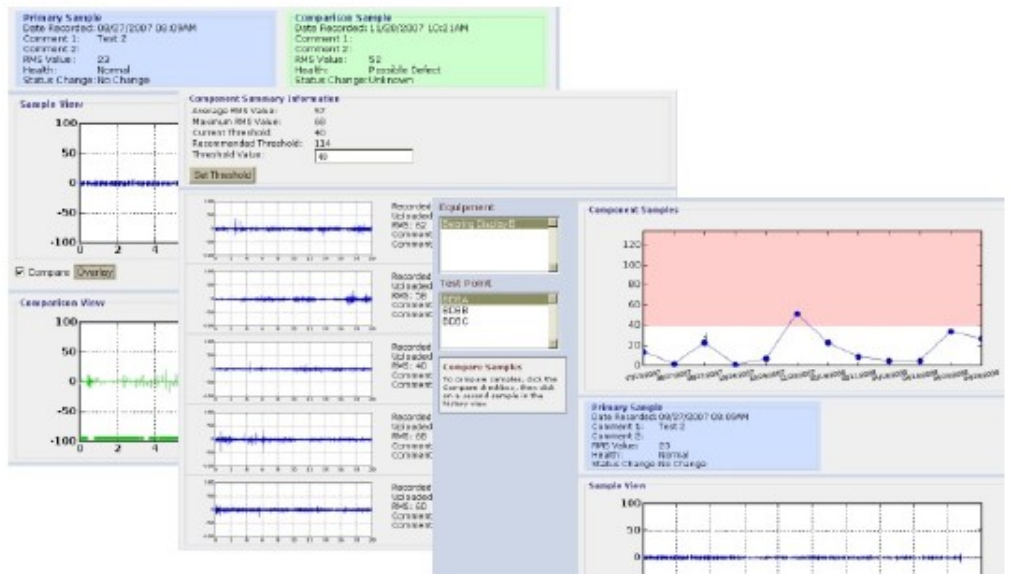
Yêu cầu tối thiểu

Microsoft Windows 2000 / XP
Microsoft .NET Framework 2.0
265MB System Memory
300MB Hard Disk Space

Các ứng dụng kết nối InCTRL

InCTRL quản lý dữ liệu thu được từ phần mềm của SoundCTRL và the UL101 ultrasound. Ứng dụng kết nối InCTRL là một ứng dụng dựa trên Windows PC để giúp cho việc quản lý dữ liệu của SoundCTRL thuận tiện hơn.

Kết nối cho phép tải file dữ liệu của SoundCTRL theo từng đợt lên các ứng dụng dựa vào nền Web. Nó cũng chỉ định các mẫu cho các điểm kiểm tra thích hợp, di chuyển hay copy dữ liệu của bạn từ các thư mục đồng bộ hóa tới các thư mục gốc.



InCTRL Web-Base Application

